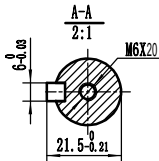
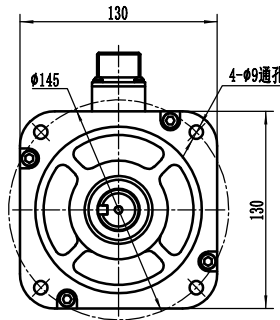
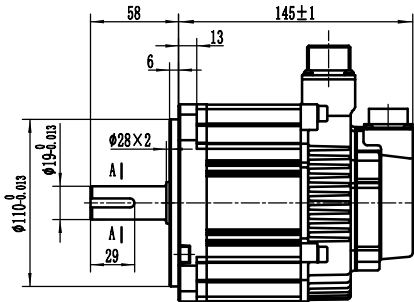


SPM-SD11308MAK-M1



电机参数	
额定电压	220V
额定输出功率	0.85kW
额定转速	1500rpm
最大转速	3000rpm
额定转矩	5.39N·m
峰值扭矩	14.2N·m
额定电流	6.9A
转子惯量	13.9x10 <sup>-4</sup> kg·m <sup>2</sup>
力矩系数	0.78N·m/A
反电势	50.2V/rpm
绕组电阻 (20℃)	0.98Ω
绕组电感 (20℃)	12.32mH
绕组绝缘等级 (可选)	2500全线性增量编码
绝缘等级	F
防护等级	IP65

多摩川增量2500ppr(TSS214N8566)插座焊线常规定义

插座编号	2	3	4	5	6	7	8	9	10	11	12	13	14	15	1
信号引线	+5V	0V	A+	B+	Z+	A-	B-	Z-	U+	V+	U-	V-	W-	W-	PE
	红	黑	绿	蓝	黄	绿/黑	蓝/黑	黄/黑	绿/黑	白/黑	灰/黑	棕	白	灰	屏蔽线

动力航插座焊线定义 (18-10P/4芯)

插座编号	A	B	C	D
绕组引线	U	V	W	PE

不带抱闸

深圳麦格米特电气股份有限公司

标准电机外形图

SPM-SD11308MAK-M1

图 (组) 用 件 登 记
图 底 图 号
图 号 总 号
签 字
日 期
档 案 员   日 期

标记	数量	更改文件号	签字	日期
设计				日期
审核				日期
工艺				日期
批准				日期
图 样 标 记				
重 量	比 例			
1:2				
共 张	第 张			