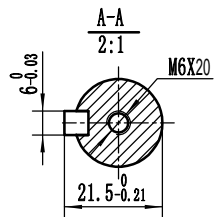
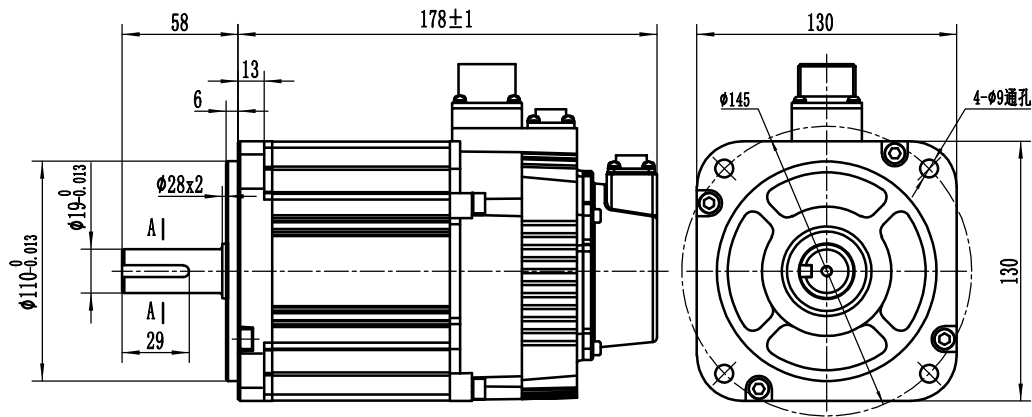


SPM-SD11308MBK-M1



多摩川增量2500ppr(TS5214N8566)插座接线常规定义															
插座编号	2	3	4	5	6	7	8	9	10	11	12	13	14	15	1
信号引线	+5V	0V	A+	B+	Z+	A-	B-	Z-	U+	V+	W+	U-	V-	W-	PE
颜色	红	黑	绿	蓝	黄	绿/黑	蓝/黑	黄/黑	棕/黑	白/黑	灰/黑	棕	白	灰	屏蔽线

动力航插座接线定义 (18-10P/4芯)				
插座编号	A	B	C	D
绕组引线	U	V	W	PE

电机参数	
额定电压	220V
额定输出功率	0.85kW
额定转速	1500rpm
最大转速	3000rpm
额定转矩	5.39N·m
峰值转矩	14.2N·m
额定电流	6.9A
转子惯量	16x10 ⁻⁴ kg·m ²
力矩系数	0.78N·m/A
反电势	50.2V/krpm
线间电阻 (20℃)	0.98Ω
线间电感 (20℃)	12.32mH
编码器规格 (可选)	2500全线性增量编码器
绝缘等级	F
防护等级	IP65

						带抱闸			深圳麦格米特电气股份有限公司			
											标准电机外形图	
标记	处数	更改文件名	签	字	日期						SPM-SD11308MBK-M1	
设	计		日	期		图 样 标 记		重 量	比 例			
审	核		日	期					1:2.5			
工	艺		日	期								
批	准		日	期		共 张		第 张				