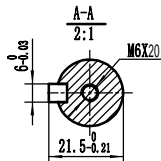
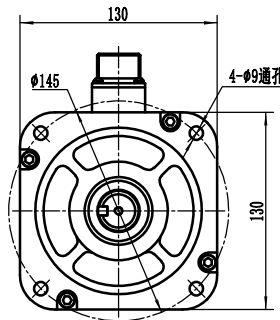
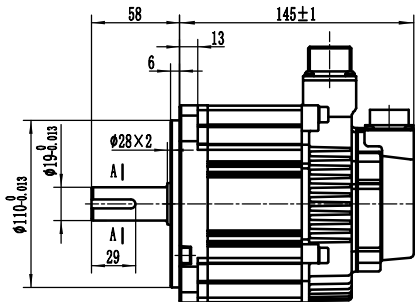


SPM-SD61308MAK-M1



电机参数	
额定电压	220V
额定输出功率	0.85kW
额定转速	1500rpm
最大转速	3000rpm
额定转矩	5.39N·m
峰值扭矩	14.2N·m
额定电流	6.9A
转子惯量	13.9x10 <sup>-4</sup> kg·m <sup>2</sup>
力矩系数	0.78N·m/A
反电势	50.2V/rpm
绕组电阻 (20℃)	0.98Ω
绕组电感 (20℃)	12.32mH
结构密封性 (可选)	23秒耐压
绝缘等级	F
防护等级	IP65

动力航插座焊线定义 (18-10P/4芯)

插座编号	A	B	C	D
线组引线	U	V	W	PE

绝对值编码器插座焊线定义 (CMV1-10芯)

插座编号	2	3	4	5	6	7	10
信号引线	B-	B+	SD-	OV	SD+	+5V	PE

备 (用) 件 表 记
旧版图号
版 图 总 号
签 字
日 期
档案员   日 期

				不带抱闸		深圳麦格米特电气股份有限公司	
						标准电机外形图	
设计	数量	更改文件号	签字	日期	图 样 标 记	重量	比例
审 核							1:2
工 艺							
批 准					共 张	第 张	
						SPM-SD61308MAK-M1	