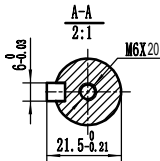
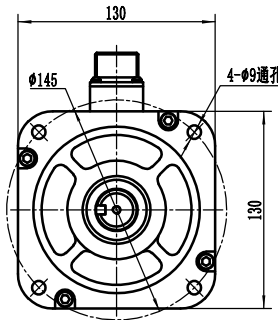
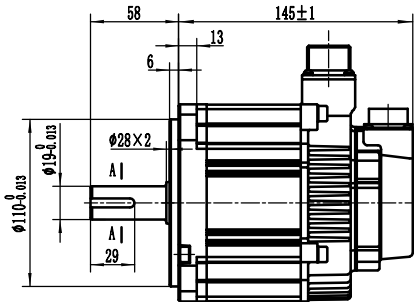


SPM-TD11308MAK-M1



电机参数	
额定电压	380V
额定输出功率	0.85kW
额定转速	1500rpm
最大转速	3000rpm
额定转矩	5.39N·m
峰值扭矩	14.2N·m
额定电流	3.2 A
转子惯量	$13.9 \times 10^{-4} \text{ kg} \cdot \text{m}^2$
力矩系数	1.68 N·m/A
反电势	115 V/krpm
线间电阻 (20℃)	5 Ω
线间电感 (20℃)	66 mH
编码器接口 (可选)	2500全链增量编码器
绝缘等级	F
防护等级	IP65

多摩川增量2500ppr(TSS214N8666)插座焊线常规定义

插座编号	2	3	4	5	6	7	8	9	10	11	12	13	14	15	1
信号引线	+5V	0V	A+	B+	Z+	A-	B-	Z-	U+	V+	U-	V-	W-	PE	屏蔽线
	红	黑	绿	蓝	黄	绿/黑	蓝/黑	黄/黑	绿/黑	白/黑	灰/黑	棕	白	灰	屏蔽线

动力航插座焊线定义(18-10P/4芯)

插座编号	A	B	C	D
绕组引线	U	V	W	PE

备注(用件登记)
底座图号
底座总号
签字
日期
档案员   日期

标记	数量	更改文件号	签字	日期
设计				日期
审核				日期
工艺				日期
批准				日期

不带抱闸

深圳麦格米特电气股份有限公司

标准电机外形图

SPM-TD11308MAK-M1