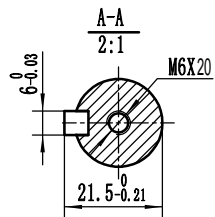
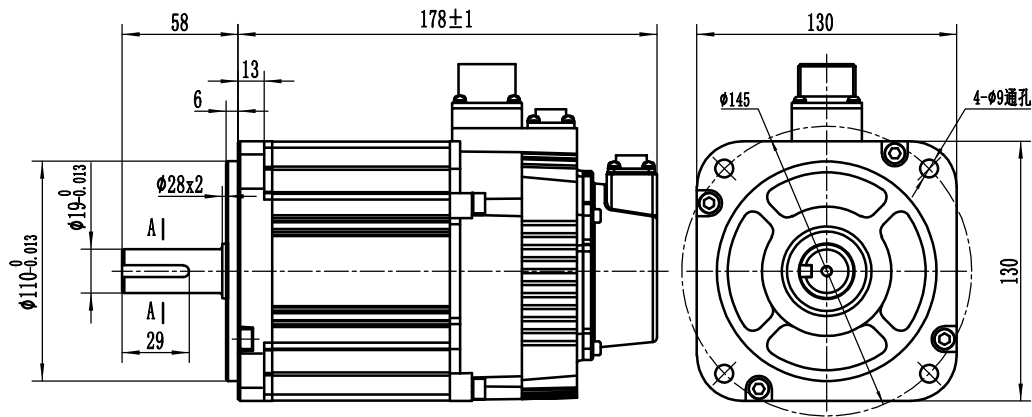


SPM-TD11308MBK-M1



多摩川增量2500ppr(TS5214N8566)插座接线常规定义															
插座编号	2	3	4	5	6	7	8	9	10	11	12	13	14	15	1
信号引线	+5V	0V	A+	B+	Z+	A-	B-	Z-	U+	V+	U-	V-	W-	W	PE
信号颜色	红	黑	绿	蓝	黄	绿/黑	蓝/黑	黄/黑	绿/黑	白/黑	灰/黑	棕	白	灰	屏蔽线

动力航插座接线定义 (18-10P/4芯)				
插座编号	A	B	C	D
绕组引线	U	V	W	PE

标记	处数	更改文件名	签字	日期
设计				
审核				
工艺				
批准				

带抱闸		
图样标记	重量	比例
		1:2.5
共 张	第 张	

电机参数	
额定电压	380V
额定输出功率	0.85kW
额定转速	1500rpm
最大转速	3000rpm
额定转矩	5.39N·m
峰值转矩	14.2N·m
额定电流	3.2 A
转子惯量	16x10 ⁻⁴ kg·m ²
力矩系数	1.68 N·m/A
反电势	115 V/krpm
线间电阻 (20℃)	5 Ω
线间电感 (20℃)	66 mH
编码器规格 (可选)	2500全增量编码器
绝缘等级	F
防护等级	IP65

深圳麦格米特电气股份有限公司
标准电机外形图
SPM-TD11308MBK-M1