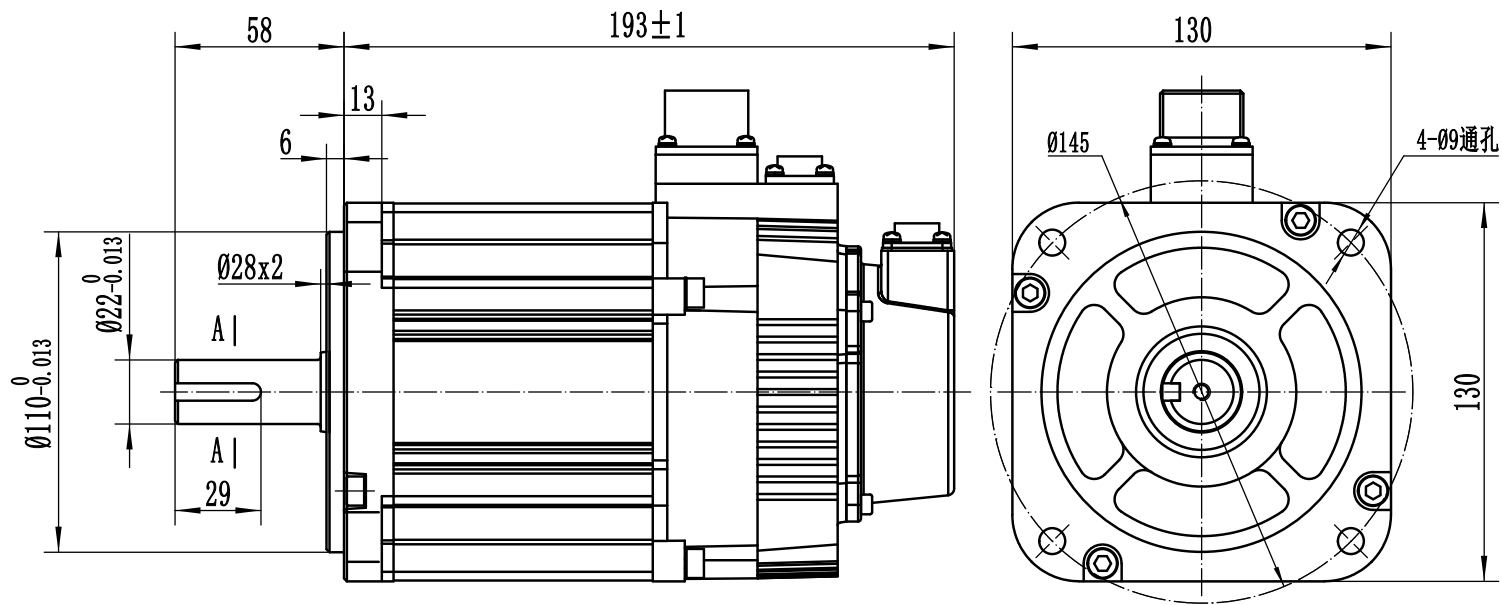
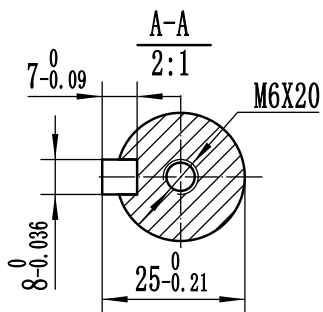


SPM-TD11313MBK-M1



电机参数	
额定电压	380V
额定输出功率	1.3KW
额定转速	1500rpm
最大转速	3000rpm
额定转矩	8.34N·m
峰值转矩	23.3N·m
额定电流	4.8A
转子惯量	$22 \times 10^{-4} \text{Kg} \cdot \text{m}^2$
力矩系数	1.74N·m/A
反电势	114V/krpm
线间电阻 (20℃)	2.8Ω
线间电感 (20℃)	48mH
编码器规格 (可选)	2500 全线增量编码器
绝缘等级	F
防护等级	IP67



多摩川增量2500ppr (TS5214N8566) 插座焊线常规定义														
插座编号	2	3	4	5	6	7	8	9	10	11	12	13	14	15
信号引线	+5V 红	0V 黑	A+ 绿	B+ 蓝	Z+ 黄	A- 绿/黑	B- 蓝/黑	Z- 黄/黑	U+ 棕/黑	V+ 白/黑	W+ 灰/黑	U- 棕	V- 白	W- 灰
														屏蔽线

动力航插座焊线定义 (18-10P/4芯)				
插座编号	A	B	C	D
绕组引线	U	V	W	PE

抱闸航插定义		
插座编号	1	2
信号引线	24V	0V

标记	处数	更改文件名	签字	日期
设计				
审核				
工艺				
批准				

带抱闸			
图样标记	重量	比例	
		1:2	
共 张	第 张		

深圳麦格米特电气股份有限公司	
标准电机外形图	
SPM-TD11313MBK-M1	

借 (通) 用
件 登 记

旧底图总号

底图总号

签 字

日 期

档案员 日 期