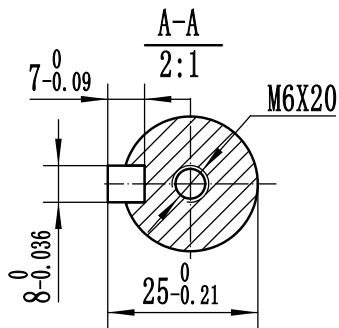
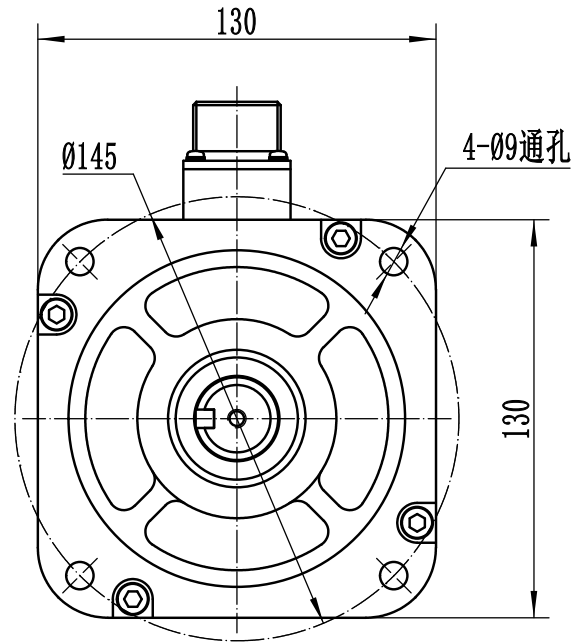
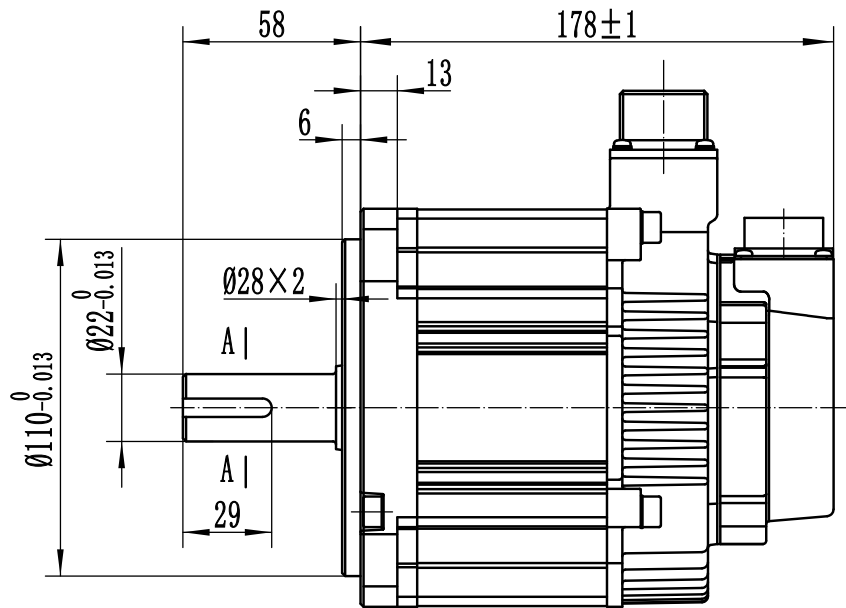


SPM-TD11318MAK-M1



多摩川增量2500ppr (TS5214N8566) 插座焊线常规定义														
插座编号	2	3	4	5	6	7	8	9	10	11	12	13	14	15
信号引线	+5V 红	0V 黑	A+ 绿	B+ 蓝	Z+ 黄	A- 绿/黑	B- 蓝/黑	Z- 黄/黑	U+ 棕/黑	V+ 白/黑	W+ 灰/黑	U- 棕	V- 白	W- 灰
														屏蔽线

动力航插座焊线定义 (18-10P/4芯)				
插座编号	A	B	C	D
绕组引线	U	V	W	PE

电机参数

额定电压	380V
额定输出功率	1.8KW
额定转速	1500rpm
最大转速	2500rpm
额定转矩	11.5N·m
峰值转矩	34.5N·m
额定电流	5.7A
峰值电流	17.1A
转子惯量	26x10 ⁻⁴ Kg·m ²
力矩系数	2.02N·m/A
反电势	136V/Krpm
线间电阻 (20℃)	2.65Ω
线间电感 (20℃)	42mH
编码器规格	2500全线增量编码器
绝缘等级	F
防护等级	IP67

借 (通) 用
件 登 记

旧底图总号

底图总号

签 字

日 期

档案员 日期

不带抱闸

深圳麦格米特电气股份有限公司

标准电机外形图

SPM-TD11318MAK-M1

标记	处数	更改文件名	签 字	日 期	
设 计			日 期		
审 核			日 期		
工 艺			日 期		
批 准			日 期		

图 样 标 记			重 量	比 例
				1:2
共 张		第 张		