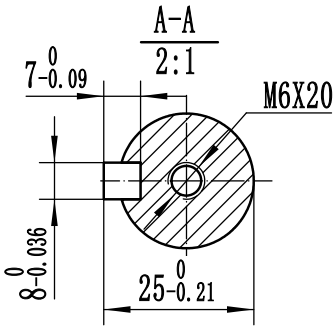
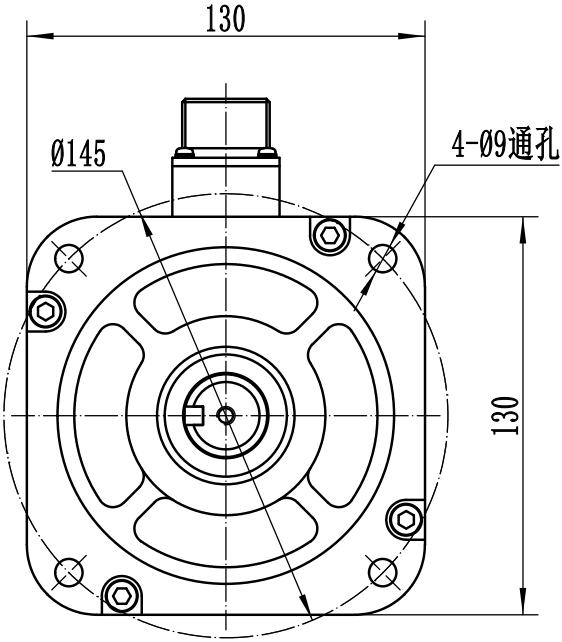
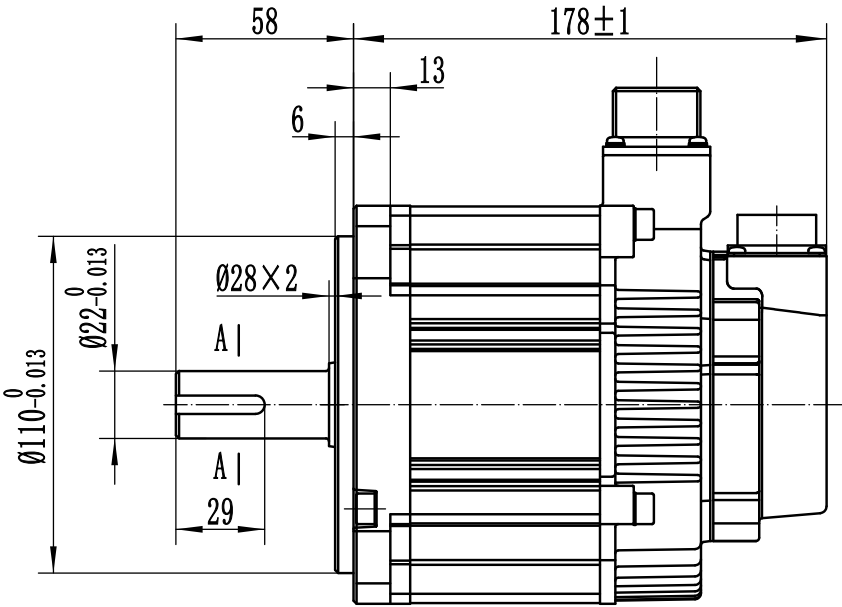


SPM-TD61318MAK-M1



电机参数	
额定电压	380V
额定输出功率	1.8KW
额定转速	1500rpm
最大转速	2500rpm
额定转矩	11.5N·m
峰值转矩	34.5N·m
额定电流	5.7A
峰值电流	17.1A
转子惯量	26x10 ⁻⁴ Kg·m ²
力矩系数	2.02N·m/A
反电势	136V/Krpm
线间电阻 (20℃)	2.65Ω
线间电感 (20℃)	42mH
编码器规格	23位绝对值
绝缘等级	F
防护等级	IP67

动力航插座焊线定义(18-10P/4芯)				
插座编号	A	B	C	D
绕组引线	U	V	W	PE

绝对值编码器插座焊线定义 (CMV1-10芯)							
插座编号	2	3	4	5	6	7	10
信号引线	E-	E+	SD-	0V	SD+	+5V	PE

借 (通) 用 件 登 记	
旧底图总号	
底 图 总 号	
签 字	
日 期	
档案员	日 期

					不带抱闸			深圳麦格米特电气股份有限公司
								标准电机外形图
标记	处数	更改文件名	签 字	日 期	图 样 标 记	重 量	比 例	SPM-TD61318MAK-M1
设 计			日 期				1:2	
审 核			日 期					
工 艺			日 期					
批 准			日 期		共 张	第 张		