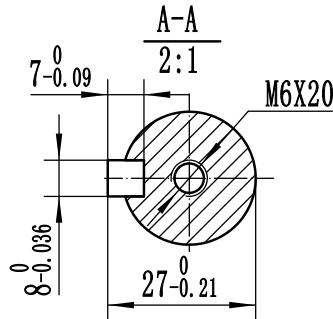
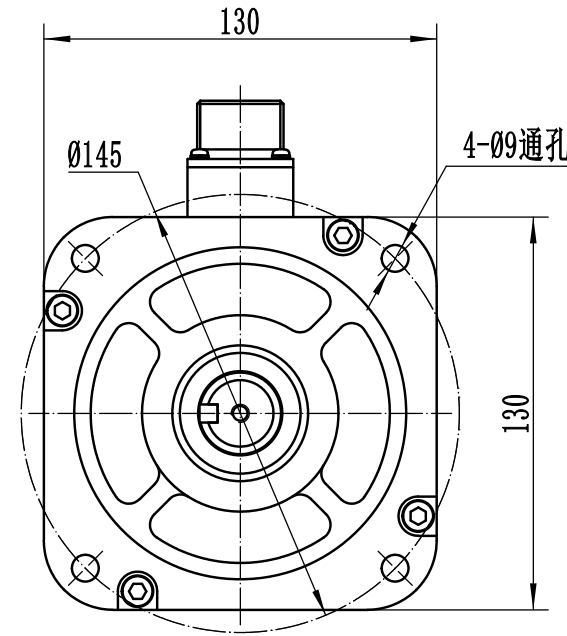
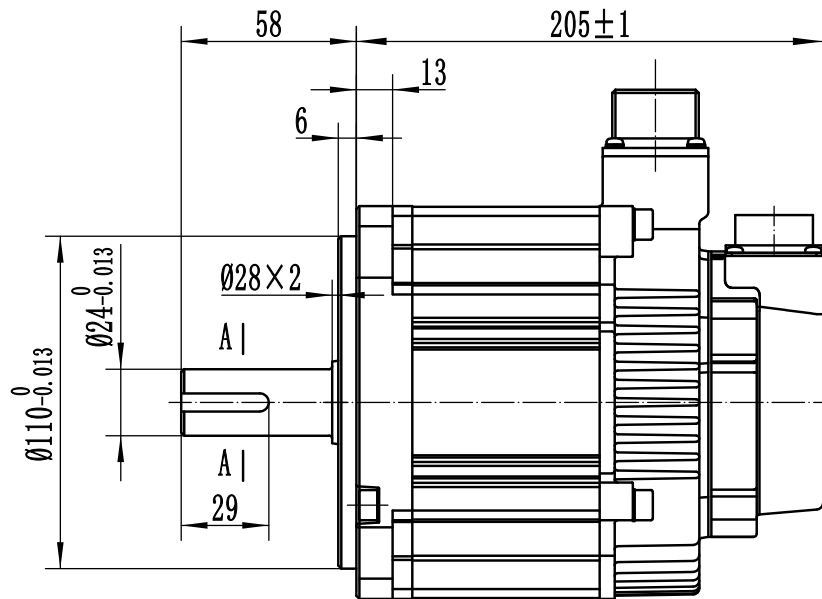


SPM-TD61322MAK-M1



动力航插座焊线定义(18-10P/4芯)

插座编号	A	B	C	D
绕组引线	U	V	W	PE

绝对值编码器插座焊线定义 (CMV1-10芯)

插座编号	2	3	4	5	6	7	10
信号引线	E-	E+	SD-	0V	SD+	+5V	PE

电机参数

额定电压	380V
额定输出功率	2.2KW
额定转速	1500rpm
最大转速	3000rpm
额定转矩	14.6N*m
峰值扭矩	43.8N*m
额定电流	10A
转子惯量	40.7x10 <sup>-4</sup> Kg·m <sup>2</sup>
力矩系数	1.46 N.m/A
反电势	115 V/Krpm
线间电阻 (20℃)	0.96 Ω
线间电感 (20℃)	11.6 mH
编码器规格 (可选)	23位绝对值
绝缘等级	F
防护等级	IP67

借 (通) 用  
件 登 记

旧底图总号

底图总号

签 字

日 期

档案员 日期

**MEGMEET** AC SERVO MOTOR

Model: SPM-TD61322MAK-M1

Pn: 2.2 kW Tn: 14.6 N.m

Un: 380 V In: 10 A

IP: 67 Nn: 1500r/min

S/N:   
12345678123456781234 SPM-TD61322MAK-M1

不带抱闸

深圳麦格米特电气股份有限公司

标准电机外形图

SPM-TD61322MAK-M1

标记	处数	更改文件名	签 字	日 期
设 计				
审 核				
工 艺				
批 准				

图 样 标 记	重 量	比 例
		1:2
共 张	第 张	