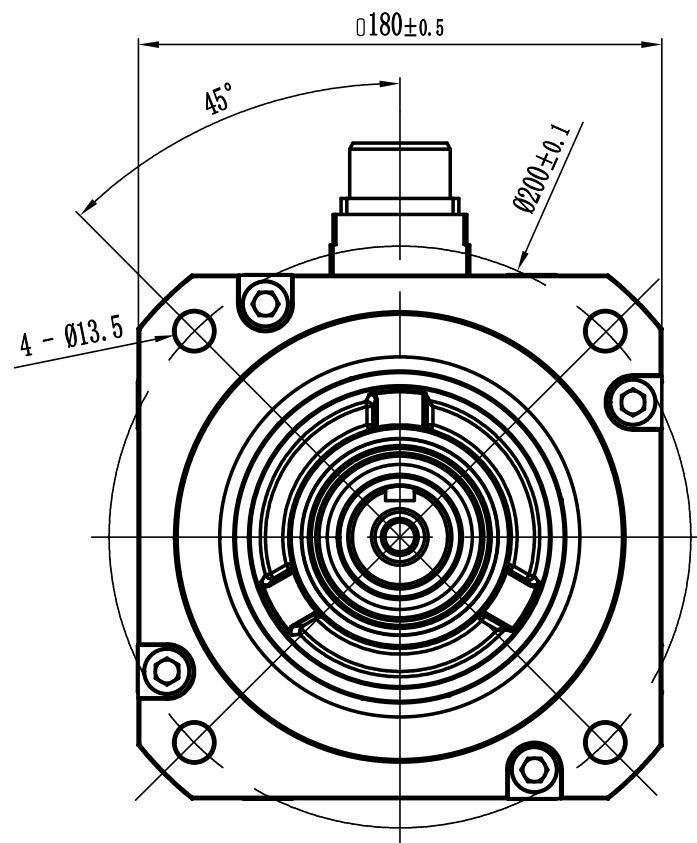
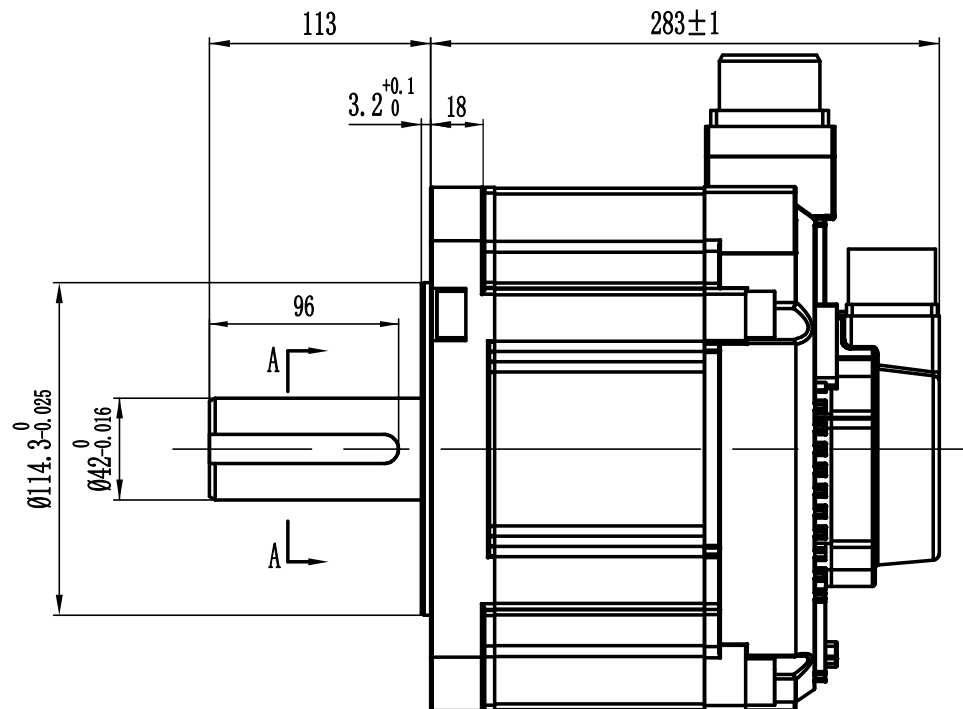
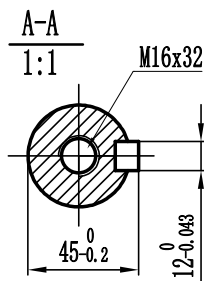


SPM-TD11875MAK-P



电机参数

额定输出功率	7.5kW
额定线电压	380V
额定线电流	25.5A
额定转速	1500rpm
最高转速	3000rpm
额定转矩	48N·m
峰值转矩	96N·m
反电势	137V/krpm
力矩系数	1.88N·m/A
转子惯量	14.6x10 ⁻³ kg·m ²
绕组(线间)电阻	0.27Ω
编码器规格(可选)	<input checked="" type="checkbox"/> 增量式 <input type="checkbox"/> 绝对值
防护等级	IP67



电机绕组动力航插座焊线定义

插座编号	A	B	C	D
绕组引线	U	V	W	PE
	红	蓝	黄	空

增量式编码器焊线定义

信号引线	+5V	0V	A+	B+	Z+	A-	B-	Z-
插座编号	2	3	4	5	6	7	8	9
信号引线	U+	V+	W+	U-	V-	W-	PE	
插座编号	10	11	12	13	14	15	外壳	

					不带抱闸					深圳麦格米特驱动技术有限公司	
										标准电机外形图	
标记	处数	更改文件名	签 字	日 期							
设 计			日 期	2020.8.17	图 样 标 记			重 量	比 例		
审 核			日 期						1:2		
工 艺			日 期								
批 准			日 期		共 张			第 张		SPM-TD11875MAK-P	

借(通)用
件 登 记

旧底图总号

底图总号

签 字

日 期

档案员 日 期