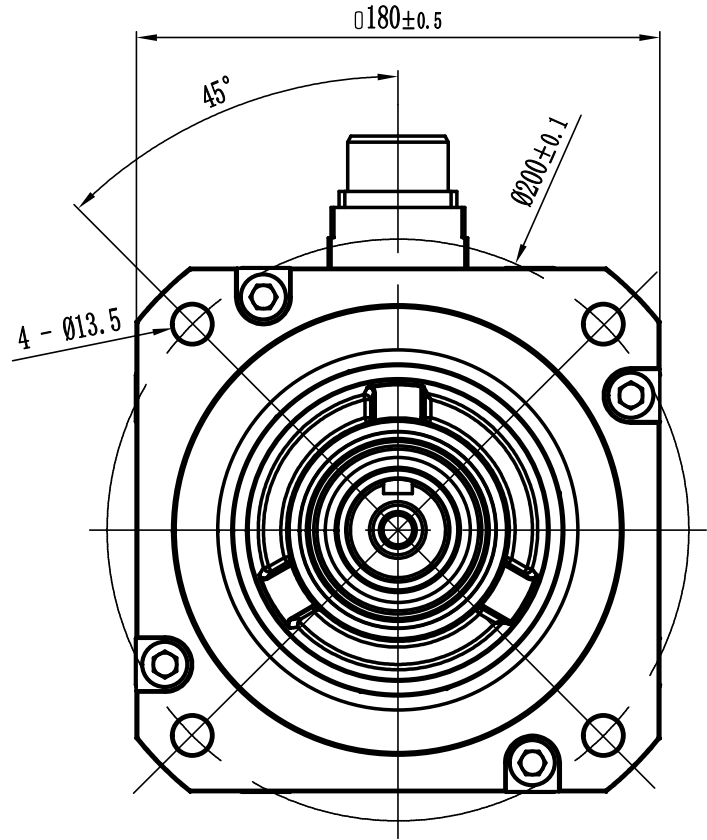
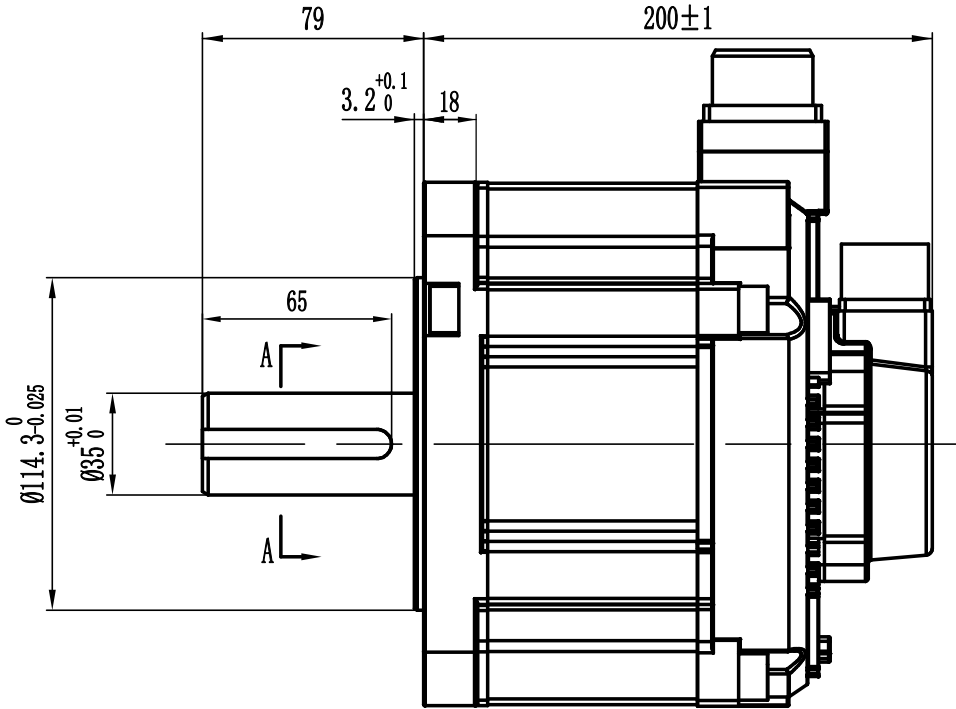
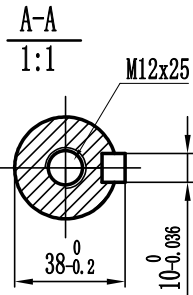


SPM-TD61844MAK-P



电机参数

额定输出功率	4.4kW
额定线电压	380V
额定线电流	16.5A
额定转速	1500rpm
最高转速	3000rpm
额定转矩	28.4N·m
峰值转矩	71N·m
反电势	123V/krpm
力矩系数	1.72N·m/A
转子惯量	6.6x10 <sup>-3</sup> kg·m <sup>2</sup>
绕组(线间)电阻	0.55Ω
编码器规格(可选)	<input type="checkbox"/> 增量式 <input checked="" type="checkbox"/> 绝对值
防护等级	IP67



电机绕组动力航插座焊线定义

插座编号	A	B	C	D
绕组引线	U	V	W	PE
	红	蓝	黄	空

多摩川绝对值编码器插座焊线定义(10芯)

插座编号	2	3	4	5	6	7	10
信号引线	E-	E+	SD-	0V	SD+	+5V	PE

标记	处数	更改文件名	签字	日期
设计				2020.8.17
审核				
工艺				
批准				

不带抱闸

图样标记	重量	比例
		1:2
共 张	第 张	

深圳市麦格米特驱动技术有限公司

标准电机外形图

SPM-TD61844MAK-P

借(通)用  
件 登 记

旧底图总号

底图总号

签 字

日 期

档案员 日 期