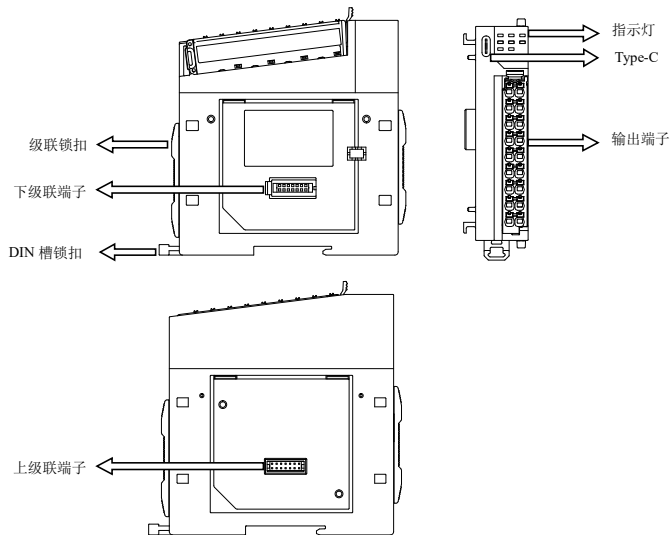


MQT-8DO 扩展模块随机手册

感谢您选用MQT温控器。在使用产品前，请您仔细阅读本手册，以便更清楚地掌握产品特性，更安全地应用，充分利用本产品丰富的功能。

本手册用于MQT-8DO扩展模块设计、安装、连接、使用和维护的快速指引，便于用户现场查阅所需信息，并有相关选配件简介，常见问题答疑等，便于参考。如果想获取更详尽的信息，请参见《MQT温控器用户手册》。

1. 外观以及部件名称



2. 安装说明

2.1 环境温度

产品使用环境温度范围：-20℃~60℃。使用环境温度长时间超过60℃时，最好选择通风良好的场所。

2.2 安装场所

- ◆ 无腐蚀、易燃易爆气体和液体的场所。
- ◆ 坚固无振动的场所。
- ◆ 本产品设计用于安装环境II标准、污染等级2的应用场合。

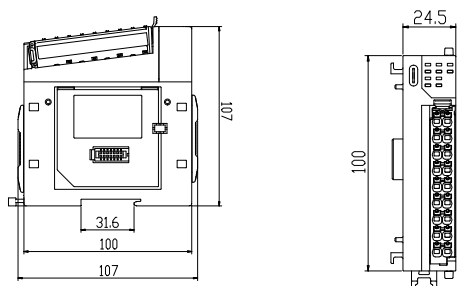
2.3 安装方法

须水平安装在电气柜的背板上，上下方向安装并保持产品与上方和下方的设备或柜壁的距离不小于20cm。其他方向安装均不利于产品自身散热，且产品下方也不可有发热设备。

采用 DIN 槽安装固定

在振动不大的环境下，可以采用35mm宽度的DIN槽进行安装。打开模块底部的DIN卡扣，将模块底部卡在DIN导轨上；旋转模块贴近DIN导轨，合上DIN卡扣；仔细检查模块上DIN卡扣与DIN导轨是否紧密固定好。

本模块的外形尺寸如下图所示。



2.4 电缆连接及规格

在为产品配线时，建议使用多股铜导线，并预制绝缘端头，这样可保证接线质量。推荐选用导线的截面积和型号如下表所示。

线缆	位置	允许导线号	建议剥线长度	安装方式
用户输出端子（18PIN）	顶面	16~26AWG	10~15mm	直插式

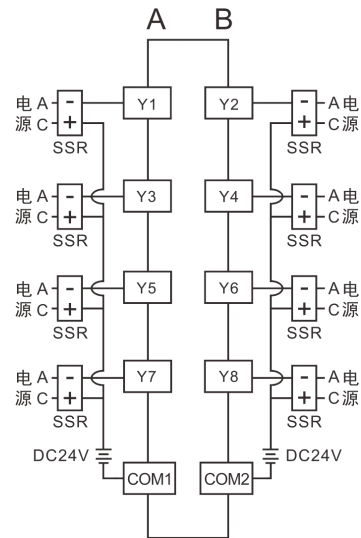
3. 端子介绍

3.1 用户端子

用户端子定义表

标注	说明
Y1~Y8	第 1~8 路晶体管 NPN 输出（控温）
COM1	第 1~8 路晶体管 NPN 输出公共端
⊖	本模块 Type-C 端子无应用功能
NC	空端子

3.2 用户接线方式



4. 电气指标

4.1 电源指标

项目	单位	最小值	典型值	最大值
输入电压范围	V	19.2	24	30
输入电流	A	/	/	0.03

4.2 性能指标

项目	输出端口规格
外部电源	5~24VDC
电气隔离	光耦隔离
动作指示	通信模块配置通道使能时对应指示灯闪烁
开路时漏电流	<0.1mA
最小负载电流	5mA

4.3 指示灯说明

名称	状态	说明
PWR（电源灯）	常亮	24V 电源接通
RUN（运行灯）	快闪（10Hz~15Hz）	工作正常，无错误
	慢闪（0.5Hz~1Hz）	有错误
Y1~Y8	闪烁	对应通道输出为 ON
	熄灭	对应通道输出为 OFF

5. 常见问题及解决方案

当模块不能正常工作时，请依次检查：

- (1)电源线路的连接及相关开关、保护电器的状况，确保模块已可靠供电。
- (2)用户端子的接线是否牢固。
- (3)检查24Vdc电源是否过载。
- (4)检查应用程序，确保应用中选择的是正确的操作方法及参数范围，特别注意

若上述检查完成后仍无法工作，可参考下表。

现象	可能原因	处理对策
POWER 及其他 LED 均不亮	电源失压或电压过低	检查电源状况，以排除
	电源开关断开或熔断器熔断	检查开关、导线或熔断器状况，予以排除
	电源接线异常	
POWER LED 间歇闪亮	电源损坏	检查并确认：24V+、24V- 端子间电压是否正常范围；
	电源供电不稳	
RUN LED 不亮	模块损坏	令上位机遥控开机
	被上位机设备遥控停机	
RUN LED 慢闪	系统错误停机	用助手检查
	可能出现系统错误	检查 BFM 区错误地址 错误编码：703+1200*设备 ID 设备 ID：通信模块为 0，温控及扩展模块的设备 ID 为(1~16)
	通信模块配置错误	检查通信模块级联配置
输入状态指示灯与输入端子状态不一致	用户线路导通电阻过大	缩短导线长度，不使用过细的导线
	信号回路接触不良	检查连接情况并排除故障
输出无法关闭（OFF）	外部连线接触不良	
	晶体管损坏	频繁动作的晶体管端口，可与闲置端口调换
状态指示灯与输出端子状态不一致	晶体管损坏或指示灯损坏	
热电偶断线	热电偶损坏或接触不良	检查热电偶接线



BFM区详见二维码

1. 保修范围指可编程控制器本体。
2. **保修期为十八个月**，保修期内正常使用情况下，产品发生故障或损坏，我公司免费维修。
3. **保修期起始时间为产品制造出厂日期**，机器编码是判断保修期的唯一依据，无机器编码的设备按过保处理。
4. 即使在保修期内，如发生以下情况，将收取一定的维修费用：
不按用户手册操作导致的机器故障；
由于火灾、水灾、电压异常等造成的机器损坏；
将温控器用于非正常功能时造成的损坏；
自行拆卸温控器。
5. 服务费按实际费用计算，如另有合同，以合同优先的原则处理。
6. 如您有问题可与代理商联系，也可直接与我公司联系。

深圳市麦格米特电气股份有限公司
Shenzhen Megmeet Electrical Co., Ltd
地址：深圳市南山区科技园北区朗山路紫光信息港 B 座五楼
电话：400-666-2-163
传真：(+86)0755-86600999
邮编：518057
公司网址：www.megmeet.com